

## نکات لازم در اجرای دستورالعمل کشوری استاندارد دارویی بخش اورژانس بیمارستان - نسخه 08 - مراکز بهداشتی

### تعاریف

#### 1. ترالی احیای اورژانس :

عبارت است از کمد متحرک دارو و تجهیزات احیا به رنگ قرمز با 5 کشو در ابعاد متفاوت که 2 کشو اول آن مطابق استاندارد، جهت چپش داروشلف بندی می باشد. ترالی احیا حاوی داروهای حیات بخش اورژانس و تجهیزات مورد استفاده در عملیات احیای قلبی ریوی (CPR) است .

#### 2. داروهای حیات بخش :

داروهایی که وجود آنها در ترالی احیا بخش اورژانس تمامی مراکز بهداشتی درمانی دولتی و غیردولتی، ضروری و غیر قابل حذف بوده و عدم وجود آنها موجب آسیب پایدار و تهدید حیات بیمار می گردد.

#### 3. داروهای با هشدار بالا (alert High):

داروهایی هستند که بروز اشتباه در مصرف آنها با خطر بالایی از ایجاد آسیب های جدی حتی مرگ بیماران همراه می باشد. باید براساس بخشنامه برجسب گذاری داروهای با هشدار بالا. به شماره 127714/655 مورخ 96/10/12 معاونت محترم درمان وزارت بهداشت، درمان و آموزش پزشکی و سازمان غذا و دارو، اقدامات لازم در خصوص برجسب گذاری و استفاده از این گروه از داروها صورت گیرد داروهائی که با رنگ قرمز مشخص شده اند داروهای با هشدار بالا ( High alert ) می باشد و برجسب قرمز رنگ می بایست بر روی جعبه / قفسه / کشو / سبد و یا هرگونه مخزن نگهداری داروهای با هشدار بالا ترالی احیا، الطاق شود.

کلرید پتاسیم- آتروپین- سولفات منیزیم- اپی نفرین- بیکربنات سدیم- هیپارین سدیم- گلوکونبات کلسیم- رتیپلاژ-  
هایپرسالین- هالوپریدول- لیدوکائین- پروپرانولول

#### 4. داروهای ستاره دار

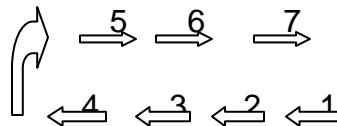
- استفاده از داروهای دارای علامت ستاره \* نیازمند استفاده از امکانات مانیتورینگ هنگام تجویز میباشد.
- نکته: مانیتورینگ قلبی بیمار در داروی هالوپریدول، صرفاً در شیوه تجویز وریدی الزامی است.
- استفاده از لیبل زرد برای داروهای مشابه بکار می رود.

#### اهداف طراحی و تجهیز ترالی احیا:

- 1- برقراری و حفظ راه هوایی
- 2- نگهداری گردش خون در وضعیت مطلوب
- 3- اصلاح و پیشگیری از اختلالات اسید و باز و الکترولیت
- 4- ارزیابی پاسخ بیمار به اقدامات احیای قلبی ریوی
- 5- آماده سازی بیمار جهت ارجاع به مرکز مراقبتهای ویژه

توجه شود که با توجه به شرایط بحرانی زمان احیای قلبی ریوی و وجود استرس و اضطراب، لازم است داروها و ملزومات ترالی احیا طبق دستورالعمل جدید بشکل ماریچی از ردیف جلو کشوی اول و از راست به چپ چیده شود و تمام پرسنل پرستاری با آن آشنایی کافی داشته باشند و سائیلی که معمولاً هم زمان و با هدف واحد استفاده می شوند در یک طبقه قرار داده شده تا بسهولت ودقت مورد استفاده قرار گیرد.

نحوه چیدمان داروهای ترالی در کشوی اول و دوم از راست به چپ، جلو به عقب و به ترتیب شماره های مندرج در لیست حاضر و به صورت ماریچی می باشد.



در کشوی دوم ترالی علاوه بر رعایت الگوی ماریچی بند فوق و قراردادن مابقی داروهای موجود در لیست داروهای حیات بخش، داروهای مورد نیاز مراکز بهداشتی نیز قرار می گیرند .

#### ویژگی های چیدمان ترالی احیا:

- فضای مورد نیاز را به حداقل می رساند.
- از نیروی انسانی به نحو کارا استفاده می کند.
- تعامل بین کارکنان و بیماران را تسهیل می کند.
- زمان ارائه خدمات را کاهش می دهد.

- حرکات غیر ضروری را حداقل می کند.
- باعث ارتقای کیفیت ارائه خدمات می گردد.
- اهداف مربوط به ایمنی کاربر و بیمار را تحقق می بخشد.
- برای کنار هم قرار گرفتن تجهیزات و کاربران، تسهیلاتی را فراهم می کند.
- لازم به ذکر است در برخی مراکز ترالی 4 کشویی می باشد که محتویات طبقه چهارم و پنجم در طبقه سوم و چهارم جاگذاری می گردد.

#### نکاتی که باید رعایت شود:

- ترالی احیای اورژانس می بایست در تمامی مراکز بهداشتی وجود داشته باشد.
- ترالی احیا ذکر شده در این دستورالعمل با تایید کمیته دارو و درمان، قابلیت استفاده در مراکز خدمات جامع سلامت شبانه روزی و غیر شبانه روزی را دارد.
- الصاق لیست مربوط به چیدمان داروها و تجهیزات ترالی روی هر کشوی ترالی الزامی است.
- در تمامی ترالی های اورژانس وجود دفتری در خصوص کنترل و ثبت تاریخ انقضای داروها و تجهیزات موجود در ترالی، قفسه و همچنین توضیحات مورد نیاز الزامی است.
- الصاق فرم مربوط به کنترل و ثبت تاریخ انقضای دارو های ترالی اورژانس، در مجاورت محل نگهداری ترالی احیا، ضروری است.
- تعداد داروهای موجود و تاریخ انقضاء مشخص و در ابتدا هر شیفت چک شود. شبکه می بایست به منظور مدیریت مصرف و نگهداری از داروها با تاریخ انقضاء نزدیک (کمتر از 6 ماه)، در خصوص گردش دارویی از مراکز تحت پوشش با مراجعه کم به مراکز با مراجعه بالا یا تعویض با داروخانه بیمارستان تصمیم گیری نماید.
- کارکنان اتاق احیا روزانه باید از آماده و به روز بودن ترالی باخبر باشند و ترالی را روزانه چک نمایند. دفیوریلاتور و مانیتورینگ نیز روزانه چک و ثبت گردد.
- لازم به ذکر است هر گونه قفل کردن یا پلمپ کردن ترالی که احتمال تأخیر در شروع درمان و احیای زود هنگام بیمار را افزایش دهد ممنوع است.
- داروها و تجهیزات ترالی احیا پس از استفاده، باید در اولین فرصت (ترجیحاً در همان شیفت کاری) جایگزین گردند.
- با توجه به نجات جان نوزادان یا کودکان مراجعه کننده به مراکز خدمات جامع سلامت لازم است که کلیه لوازم و داروهای احیاء نوزادان و کودکان به همراه لوازم و داروهای احیاء بزرگسالان در ترالی احیا موجود باشد.

## دارو و تجهیزات ترالی احیا

جداول 1 تا 5 در خصوص داروها و تجهیزات مورد نیاز در کشورهای ترالی احیا از کشوی اول تا پنجم می باشند. (نسخه هشتم)

جدول شماره 1 - فهرست داروهای ترالی احیای بخش اورژانس (داروهای حیات بخش) - کشوی اول

تعداد	نام دارو	شکل دارو	دوز دارو	نام فارسی دارو
10	Water for Injection	Amp	5 ml	مفطر آب
10	Epinephrine HCL	Amp	0.1 mg/ml, 10 ml	اپی نفرین *
5	Atropine Sulfate	Amp	0.5 mg/ml, 1 ml	آتروپین *
3	Amiodarone HCL	Amp	50 mg/ml, 3 ml	آمیودارون *
3	Lidocaine HCL 2%	Amp	20 mg/ml, 5 ml	لیدوکائین * 2%
3	Adenosine	Amp	3 mg/ml, 2 ml	آدنوزین *
3	Nitroglycerin	Amp	1mg/ml, 5 ml, 10 ml 5 mg/ml, 1, 2 ml	نیتروگلیسرین (NTG) *
2	Dopamine HCL	Amp	40 mg/ml, 5 ml	دوپامین *
3	Dobutamine	Amp	12.5 mg/ml, 20 ml	دوبوتامین *
3	Heparin Sodium	Amp	5000 U/ml, 1 ml	هپارین
3	Verapamil HCL	Amp	2.5 mg/ml, 2 ml	وراپامیل *
1	Digoxin	Amp	0.25 mg/ml, 2 ml	دیگوکسین *
3	Labetalol HCL	Amp	5 mg/ml, 20 ml	لابتالول *
10	Furosemide	Amp	10 mg/ml, 2 ml	فوروزماید

5	Naloxone HCL	Amp	0.4 mg/ml, 1ml	نالوکسان	15
3	Midazolam	Amp	5 mg/ml, 1 ml	میدازولام*	16
5	Diazepam	Amp	5 mg/ml, 2 ml	دiazepam	17
5	Phenytoin Sodium	Amp	50 mg/ml, 5 ml	فنی توین	18
3	Phenobarbital Sodium	Amp	200 mg/ml, 1 ml	فنوباربیتال*	19
3	Haloperidol	Amp	5 mg/ml, 1 ml	هالوپریدول*	20
3	Calcium Gluconate 10%	Amp	100 mg/ml, 10 ml	گلوکونات کلسیم*	21
5	Diphenhydramine	Amp	50 mg/ ml, 1ml	دیفن هیدرامین	22
3	Hydrocortisone	Vial	50 mg/ml, 2ml	هیدروکورتیزون	23
3	Metoclopramide	Amp	5 mg/ml, 2ml	متوکلوپرامید	24

جدول شماره 2- فهرست داروهای تریالی احیای بخش اورژانس (داروهای حیات بخش) - کشوی دوم

تعداد	نام دارو	شکل دارو	دوز دارو	نام فارسی دارو	
5	Famotidine	Amp	10 mg/ml, 2 ml	فاموتیدین	1
10	Epinephrine HCL	Amp	1 mg/ml, 1 ml	اپی نفرین*	2
3	Norepinephrine	Amp	1 mg/ml, 4 ml	نوراپی نفرین*	3
10	mg 100 Tab ASA			آ-اس-آ	4
20	Clopidogrel	Tab	75 mg	کلویدوگرل	5
10	Nitroglycerin (NTG)	Pearl	0.4 mg	نیتروگلیسرین (NTG)	6
2	ml 50 Vial 50% 4MgSO			سولفات منیزیم 50%*	7
2	Dextrose 50%	Vial	50 ml	دکستروز 50%	8

3	Sodium Bicarbonate 7.5% or 8.4%		ml 50 Vial	سدیم بی‌کربنات* 7/5 یا 4/8 درصد	9
1	Sodium Chloride 5%	Vial	50 ml	کلراید سدیم 5%	10
2	Salbutamol	Spray	100 mcg/dose	سالبوتامول	11
1	Dextrose 5%	Solution	500 ml	دکستروز 5%	12
1	Sodium Chloride 0.9%	Solution	500 ml	کلراید سدیم 0/9%	13
1	- Gel Lidocaine			ژل لیدوکائین	14
1	Electrode gel	Gel	-	الکتروژل	15

□ محل نگهداری آمپول فاموتیدین، براساس برگه راهنمای شرکت سازنده دارو (بروشور) می باشد.

### جدول شماره 3- محتویات کشوی سوم ترالی احیا

نوع تجهیزات تعداد	
انواع سرنگ	سرنگ های 2- 5 و 10 سی سی از هر کدام حداقل 3 عدد
	سرنگ های 20 و 50 سی سی از هر کدام حداقل 1 عدد
	سرنگ انسولین حداقل 2 عدد
انواع آنژیوکت	آنژیوکت های خاکستری 2 عدد، سبز 3 عدد، صورتی 3 عدد، آبی 2 عدد، زرد 2 عدد
	سه راهی آنژیوکت حداقل 2 عدد
	هپارین لاک حداقل 1 عدد
	انواع اسکالپ وین در رنگ های آبی و سبز حداقل 2 عدد
حداقل 2 عدد	انواع لوله آزمایش انواع شامل لخته، CBC، PT، PTT
انواع ست تزریق	ست سرم حداقل 2 عدد

	ست خون حداقل 2 عدد	
	میکروست حداقل 2 عدد	
	اکستشن تیوپ حداقل 2 عدد	
	کاتتر وریدی مرکزی حداقل 1 عدد	
انواع چسب	چسب معمولی لوکوپالست یک عدد	
	چسب ضد حساسیت یک عدد	
	پد الکلی یا پنبه به همراه افشانه الکلی در داخل ترالی حداقل 10 عدد	

#### جدول شماره 4- محتویات کشوی چهارم ترالی احیا

	نوع تجهیزات تعداد
از هر کدام یک عدد به همراه دو عدد باطری	لارنگوسکوپ بزرگسالان، کودکان و نوزادان با تیغه صاف و منحنی در اندازه‌های 0-1-2-3-4
از هر کدام حداقل 1 عدد	لوله بینی-معدی (NG-tube) در اندازه و رنگهای مختلف قرمز، نارنجی، سبز، مشکی و سفید
	لید سینه ای حداقل 10 عدد
	باند معمولی 10 و 15 سانتی متری از هر کدام 2 عدد
	گاز استریل حداقل 5 عدد
از هر کدام 1 عدد	کاتتر نلاتون در رنگهای قرمز نارنجی سبز سفید آبی مشکی
از هر کدام حداقل 1 عدد	کاتتر فولی با شماره های 8، 10، 16، 18
1 عدد	کیسه ادرار (Bag Urine)
از هر کدام 2 جفت	دستکش استریل شماره های 7، 8 5/7
از هر کدام 5 جفت	دستکش لاتکس و یکبار مصرف

تبیغ بیستوری استریل	1 عدد
نخ بخیه (نخ سیلک کات صفر یک)	1 عدد
قیچی	1 عدد

جدول شماره 5 - محتویات کشوی پنجم ترالی احیا

نوع تجهیزات تعداد	
1 عدد	بگ تهویه مصنوعی نوزادان از جنس سیلیکون، دارای کیسه یا لوله ذخیره اکسیژن به همراه ماسک شفاف یک بار مصرف صورت
1 عدد	بگ تهویه مصنوعی کودکان از جنس سیلیکون، دارای کیسه یا لوله ذخیره اکسیژن به همراه ماسک شفاف یک بار مصرف صورت
1 عدد	بگ تهویه مصنوعی بزرگسالان از جنس سیلیکون، دارای کیسه یا لوله ذخیره اکسیژن به همراه ماسک شفاف یک بار مصرف صورت
حداقل 2 عدد	کانولای بینی اکسیژن (Cannula Nasal)
حداقل 2 عدد	لوله رابط اکسیژن
از هر کدام 1 عدد	ماسک لارنژیال (LMA) در اندازه نوزادان، کودکان و بزرگسالان
از هر کدام 1 عدد	گاید لوله تراشه (استایلت stylet-در سه سایز نوزادان، کودکان و بزرگسالان)
1 عدد	انواع فورسپس Magill
1 عدد	زبان گیر
از هر کدام 2 عدد	انواع لوله تراشه لوله تراشه کاف دار 4، 5، 6، 7، 5/7، 8، 5/8



	لوله تراشه بدون کاف دار ، 2، 5/2، 3، 5/3 ، 4 از هر کدام 2 عدد
	راه هوایی دهانی (Airway Oral) یک بار مصرف در اندازه های مختلف 1 عدد
از هر کدام 1 عدد	ماسک صورت face mask به همراه لوله رابط برای بزرگسال کودکان و نوزادان
2 عدد	سه راهی رابط ساکشن
1 عدد	نوار مخصوص احیا کودکان low Brose
	تی پیس نوزاد بصورت اختیاری
	تشک گرمایی بصورت اختیاری
	پروپ نوزادان جهت مانیتورینگ قلبی-

(جهت الصاق بر روی کشوی تراسی - نسخه هشتم) لیست داروهای تراسی اورژانس در مراکز خدمات جامع سلامت مطابق چیش نسخه هشتم .

کشوی اول

آمپول هیدروکورتیزون عدد 3	آمپول متوکلوپرامید عدد 3					
آمپول دیفن هیدرامین عدد 5	*آمپول کلسیم گلوکونات عدد 3	*آمپول هالوپریدول عدد 3	*آمپول فنوباربیتال عدد 3	آمپول فنی تونین عدد 5	آمپول دیازپام عدد 5	*آمپول میدازولام عدد 3
*آمپول دوپامین عدد 2	آمپول هپارین عدد 3	*آمپول وراپامیل عدد 3	*آمپول دیگوکسین عدد 1	*آمپول لابتالول عدد 3	آمپول فروزماید عدد 10	آمپول نالوکسان عدد 5
آمپول TNG* عدد 3	*آمپول آدنوزین 3 عدد	*آمپول لیدوکائین 2 درصد 3 عدد	*آمپول آمیودارون عدد 3	*آمپول آتروپین عدد 5	*آمپول اپی نفرین 10ml عدد 10	آب مقطر عدد 10

کشوی دوم

ژل الکتروود عدد 1						
ویال دکستروز 50% عدد 2	ویال بیکربنات سدیم 7.5 یا 7.4 درصد 3 عدد	ویال کلرید سدیم 5 درصد عدد 1	اسپری سالبوتامول عدد 2	سرم دکستروز 5% عدد 1	سرم سدیم کلراید 9% عدد 1	ژل لیدوکائین عدد 1
*ویال سولفات منیزیوم 50% عدد 2	TNG پرل عدد 10	قرص کلوپیدوگرل 75 میلی گرم عدد 20	قرص ASA 100 میلی گرم عدد 10	آمپول نوراپی نفرین 1mg/1ml عدد 3	آمپول اپی نفرین 1mg/1ml عدد 10	آمپول فاموتیدین عدد 5

کشوی سوم

سرنگ 2- و 10 از هر کدام 3 عدد	اسکالپ وین سبز، آبی از هر کدام حداقل 2 عدد	سرم شستشو- 1 عدد
سرنگ 20- 50 از هر کدام 1 عدد	انواع لوله آزمایش لخته- CBC- PT- PTT	چسب ضد حساسیت 1 عدد
آنژیوکت خاکستری- آبی- زرد از هر کدام 2 عدد	پد الکلی یا پنبه به همراه افشانه الکلی حداقل 10 عدد	چسب معمولی 1 عدد
آنژیوکت سبز و صورتی از هر کدام 3 عدد	ست سرم- حداقل 2 عدد	سه راهی ساکشن- 2 عدد
سه راهی آنژیوکت حداقل 2 عدد	میکروست- 2 عدد	گارو- 1 عدد
هیپارین لاک 1 عدد	نوار قلب- 1 عدد	

کشوی چهارم

کیسه ادرار 1 عدد	کاتتر فولی با شماره های 8- 10-16-18 از هر کدام 1 عدد	گاز استریل حداقل 5 عدد	باند معمولی 10 و 15 سانتیمتر از هر کدام 2 عدد	چست لید 10 عدد	لوله بینی معدی NGT در رنگهای قرمز- نارنجی- سبز- مشکی- سفید از هر کدام یک عدد	لارنگوسکوپ جهت بزرگسالان، کودکان و نوزادان با تیغه های مورب و صافتر اندازه های 0-1-2-3-4 به همراه باطری و چراغ یدک
	قچی 1 عدد	نخ بخیه (نخ سیلک کات صفر یک) 1 عدد	تیغ بیستوری استریل 1 عدد	باند معمولی 15 سانتی 3 عدد	دستکش لاتکس و یکبار مصرف از هر کدام 5 جفت	دستکش استریل 7- 7/5- 8 از هر کدام 2 جفت

<p>لوله تراشه کافدار (شماره های 4-5-6-7-5-8-8/5) از هر کدام 2 عدد</p>	<p>بگ تهویه مصنوعی نوزاد دارای کیسه رزرو لوله رابط و ماسک شفاف</p>
<p>لوله تراشه بدون کافدار (شماره های 2-5-3-3/5-4) از هر کدام 2 عدد</p>	<p>بگ تهویه مصنوعی کودکان دارای کیسه رزرو لوله رابط و ماسک شفاف</p>
<p>گاید لوله تراشه در سه سایز نوزادان- کودکان- بزرگسالان</p>	<p>بگ تهویه مصنوعی بزرگسالان دارای کیسه رزرو لوله رابط و ماسک شفاف</p>
<p>ایروی یکبار مصرف در اندازه های مختلف از هر کدام 1 عدد</p>	<p>کانولای بینی اکسیژن</p>
<p>ماسک اکسیژن صورت یکبارمصرف در اندازه های کودکان و بزرگسالان از هر کدام یک عدد</p>	<p>لوله رابط اکسین</p>
<p>سه راهی رابط ساکشن 2 عدد</p>	<p>ماسک لارنژیال در اندازه های نوزادان- کودکان- بزرگسالان</p>
<p>نوار مخصوص احیا کودکان Brose low</p>	<p>پنس زبان گیر- 1 عدد</p>
<p>پروپ نوزادان جهت مانیتورینگ قلبی</p>	<p>پنس مگیل- 1 عدد</p>

